

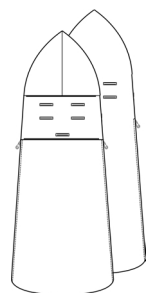
# Patronen Knippie 6

GEbruik VOOR DIT PATROON  
EEN REKBARE STOF

2018

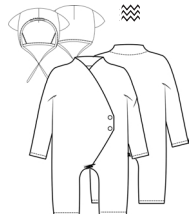
Alle  
patronen zijn  
ook te bestellen  
in onze  
webshop op  
[knippie.nl/shop](http://knippie.nl/shop)

De stippen geven de moeilijkheidsgraad aan. De cijfers op de patroondelen in het knipvoorbeeld corresponderen met de genoemde cijfers in de werkvolgorde.



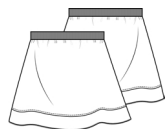
**1 REISZAK ●**  
maten 44 t/m 80

PAG. 11, 14



**2 PAK EN MUTS ●●**  
maten 44 t/m 80

PAG. 10, 12



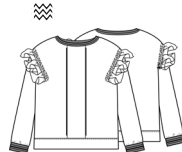
**3 ROK ●●**  
maten 80 t/m 122

PAG. 53, 57, 59



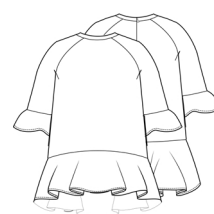
**4 SWEATJURK ●●**  
maten 80 t/m 122

PAG. 54, 56, 59



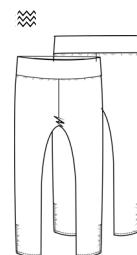
**5 SWEATER ●●**  
maten 80 t/m 122

PAG. 57, 59



**6 JURK ●●**  
maten 80 t/m 122

PAG. 55, 58, 59



**7 LEGGING ●●**  
maten 80 t/m 122

PAG. 57, 59



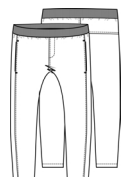
**8 TOP ●●**  
maten 80 t/m 122

PAG. 56, 59



**9 SWEATER ●●**  
maten 80 t/m 122

PAG. 55, 59



**10 BROEK ●●**  
maten 80 t/m 122

PAG. 56, 59



**11 BROEK ●●**  
maten 80 t/m 122

PAG. 55, 59



**12 BOLERO ●**  
maten 122 t/m 158

PAG. 69, 73



**13 JURK ●●**  
maten 122 t/m 158

PAG. 71, 73



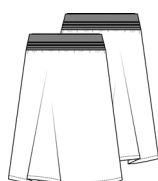
**14 JURK ●●**  
maten 122 t/m 158

PAG. 69, 73



**15 JURK ●●**  
maten 122 t/m 158

PAG. 70, 73



**16 LANGE ROK ●**  
maten 122 t/m 158

PAG. 68, 73



**17 BROEK ●●**  
maten 122 t/m 158

PAG. 7, 8, 69, 73



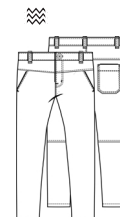
**18 TOP ●●**  
maten 122 t/m 158

PAG. 68, 73



**19 TOP ●●**  
maten 122 t/m 158

PAG. 69, 73



**20 BROEK ●●●**  
maten 122 t/m 158

PAG. 63, 64



**21 COLBERT ●●●**  
maten 122 t/m 158

PAG. 63, 64



**22 VEST ●●●**  
maten 122 t/m 158

PAG. 64, 66



**23 ROK ●**  
maten 122 t/m 158

PAG. 5, 7, 8



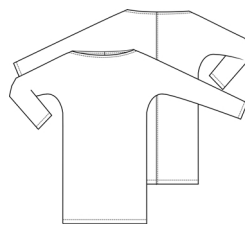
**24 JURK ●●**  
maten 122 t/m 158

PAG. 4, 8



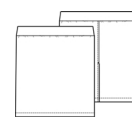
**25 TOP ●●**  
maten 122 t/m 158

PAG. 6, 7, 8



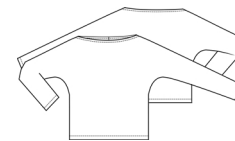
**26 JURK ●**  
maten 158 t/m 176

PAG. 22 T/M 24



**27 ROK ●**  
maten 158 t/m 176

PAG. 22 T/M 24



**28 TOP ●**  
maten 158 t/m 176

PAG. 22 T/M 24

**29 POP LUUK**  
kerstman

**POP LOTTE**  
engeltje

PAG. 16 T/M 21

**30 OLIFANTJES SPEEN KNUFFEL**

PAG. 13

**31 KONIJN SPEEN KNUFFEL**

PAG. 13

**32 GLITTERTEKST**

PAG. 5

**BREIEN: OVERALL**

PAG. 60 T/M 62

## Moeilijkheidsgraad van de patronen

- Bijna geen ervaring
- Weinig ervaring
- Meer ervaring
- Iets meer ervaring
- Voldoende ervaring

Heb je vragen over patronen uit het blad?  
Mail onze coupeuse:  
[coupeuse@newskoolmedia.nl](mailto:coupeuse@newskoolmedia.nl)